



# Amit a PM10 mérések mutatnak

Gyarmatiné Mészáros Erzsébet

OMSZ ÉLFO Levegőtisztaság-védelmi Referencia Központ

## Mérések

- Országos Légszennyezettségi Mérőhálózat (OLM) végzi  
A Kormány 306/2010. (XII. 23.) Korm. rendelete  
a levegő védelméről  
9. § (1) Magyarország területén a levegőterheltségi szintet és a légszennyezettségi határértékek betartását az Országos Légszennyezettségi Mérőhálózat (a továbbiakban: OLM) vizsgálja

A mérőállomásokat a Környezetvédelmi Felügyelőségek üzemeltetik.

# Módszerek

- Automata mérések:

Béta sugár abszorpciós mérés -> radioaktív sugárzás intenzitás csökkenés

CPM - Folyamatos részecske mérés -> Lézersugár szóródása a részecskék felületén - részecske számlálás

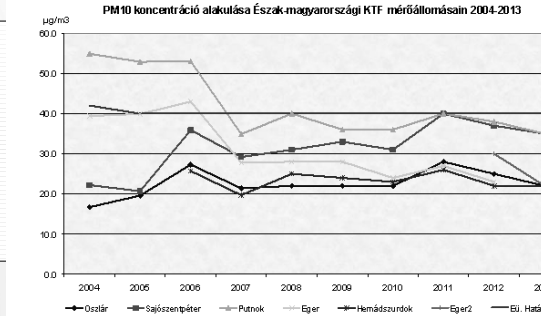
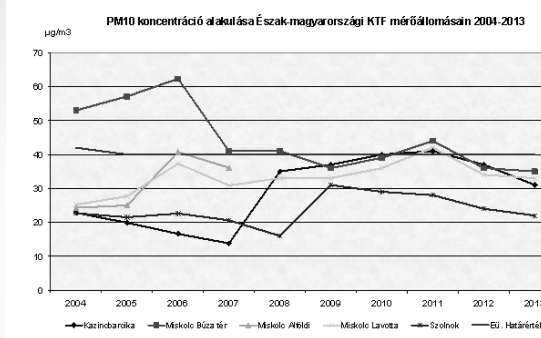
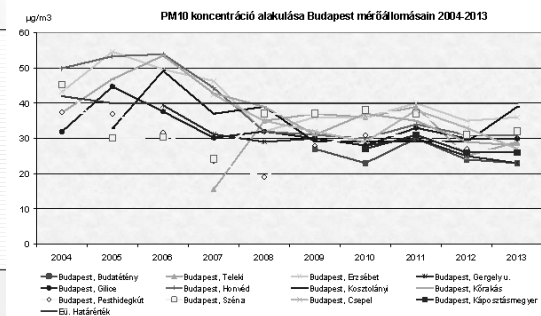
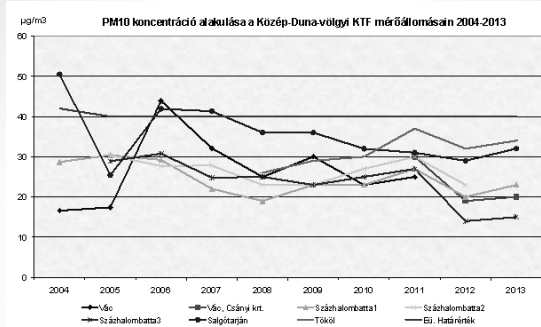
- Mintavételes módszer

Nagytérfogatú mintavevővel szűrőpapírra -> mérlegelés

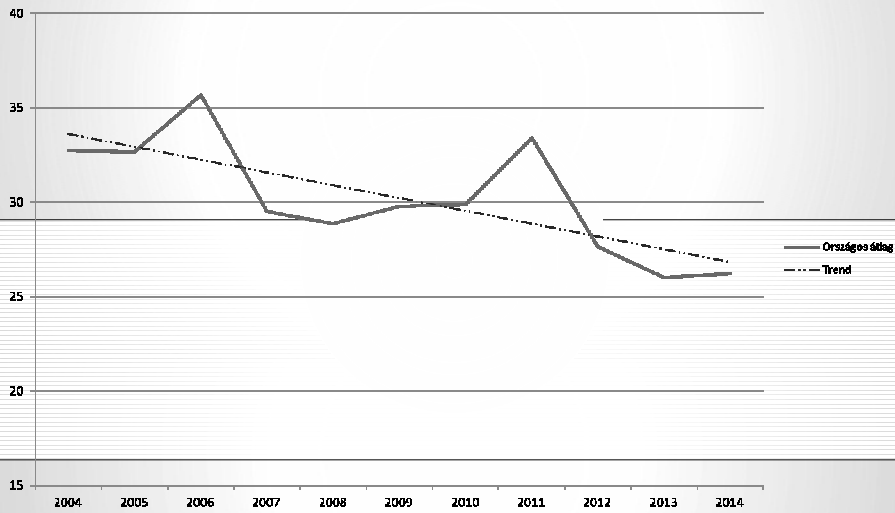
Kistérfogatú mintavevővel - nem jellemző

# Mintavételi helyek



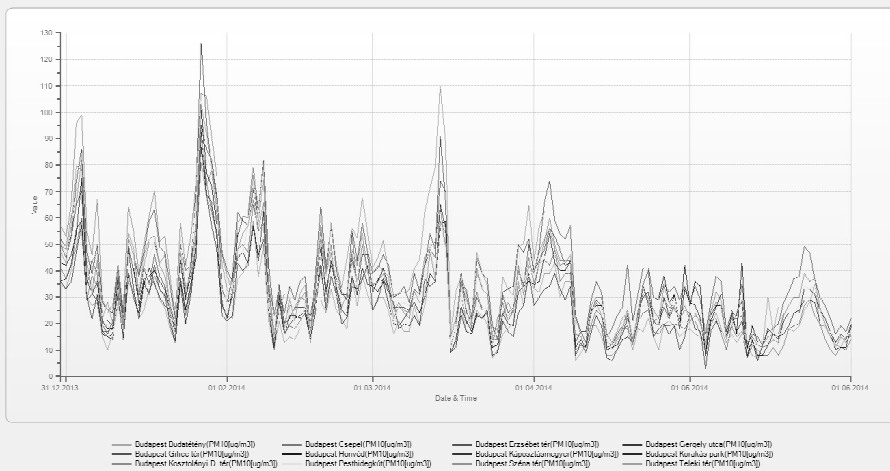


# Országos trend

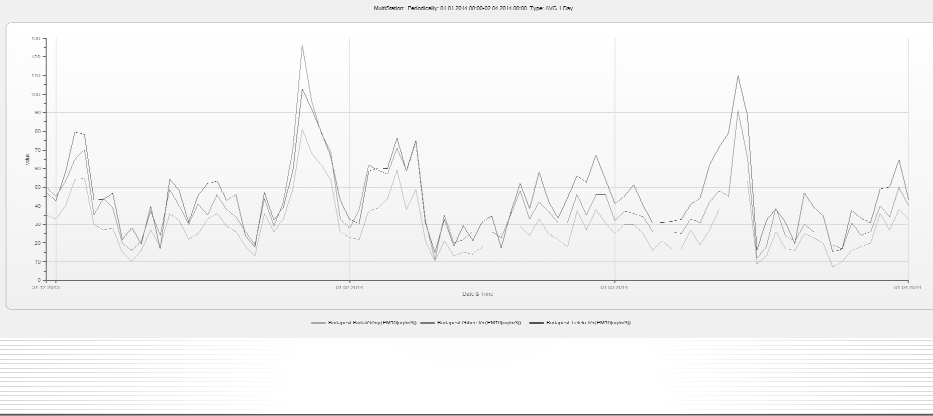


# Budapest napi átlagok

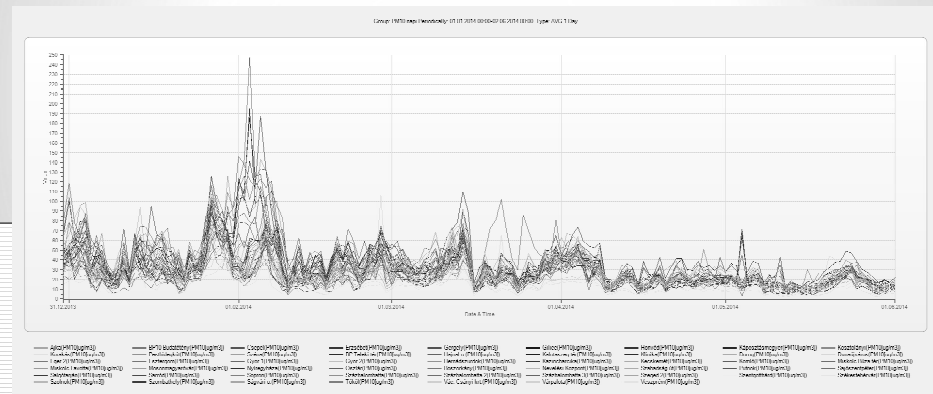
MultiStation: Periodically: 01.01.2014 00:00 02.06.2014 00:00 Type: AVG | Day



# Budapest napi átlagok



# Országos napi átlag



# Európai Unió kitékintés

<http://www.eea.europa.eu/themes/air/interactive/pm10>



# Az OLM adatai az interneten

<http://levegominoseg.hu/>

Országos Légszennyezettségi Mérés Hálózat

AUTOMATA MÉRŐHÁLÓZAT | MANUÁLIS MÉRŐHÁLÓZAT | ÉRTÉKELÉSEK | KAPCSOLAT | OKIR

Rólunk

MÉRÉS ADATOK BUDAPEST TÉLI MÉRŐÁLLOMÁS

MÉRÉS ADATOK BUDAPEST

MÉRÉS ADATOK MISKOLC

LINK TELJESÍMÉLY VÁLTOZÁS 2014 BENT!

NAT akkreditáció

**Köszönöm a figyelmet!**